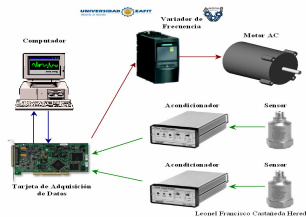
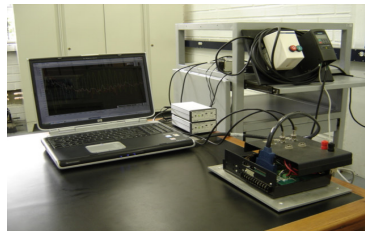


# Línea de diagnóstico técnico del Grupo de Estudios en Mantenimiento Industrial **GEMI**

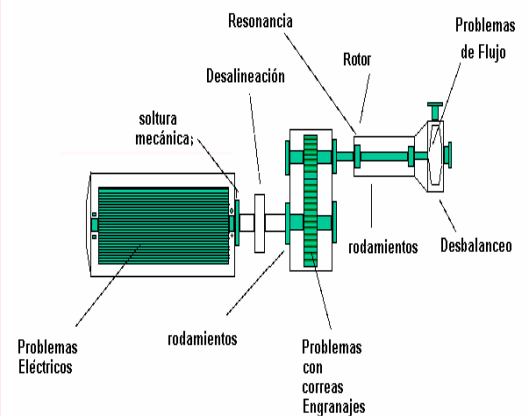
## SERVICIOS

### Sistemas de monitoreo GEMI

Para evaluar la seguridad y confort de trenes de carga y pasajeros.



Para evaluar la severidad de la vibración de máquinas rotativas. Normas ISO 2372, ISO 10816 – 3.

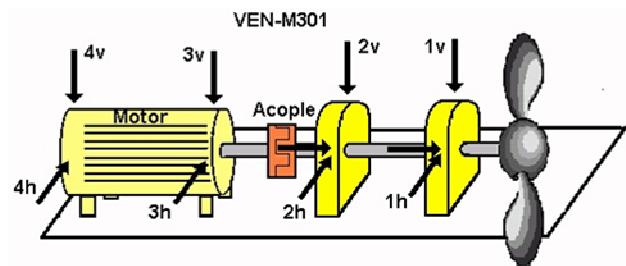


### Servicios laboratorio

## Aplicaciones computacionales

- Software para selección de puntos de medición.
- Software para el análisis modal.
- Software para calcular la fiabilidad sintomática.
- Software Conicidad Equivalente. Norma UIC 519.

- Medición de variables de ingeniería tales como, fuerza, aceleración, torque, temperatura, ruido, rotación, con el fin de mejorar las condiciones de operación.
- Pruebas dinámicas y estáticas.
- Optimización de puntos de medición.



### Desarrollo Modelo de Diagnóstico

- Sintomático (desgaste)
- Holístico (desgaste + Dinámica)